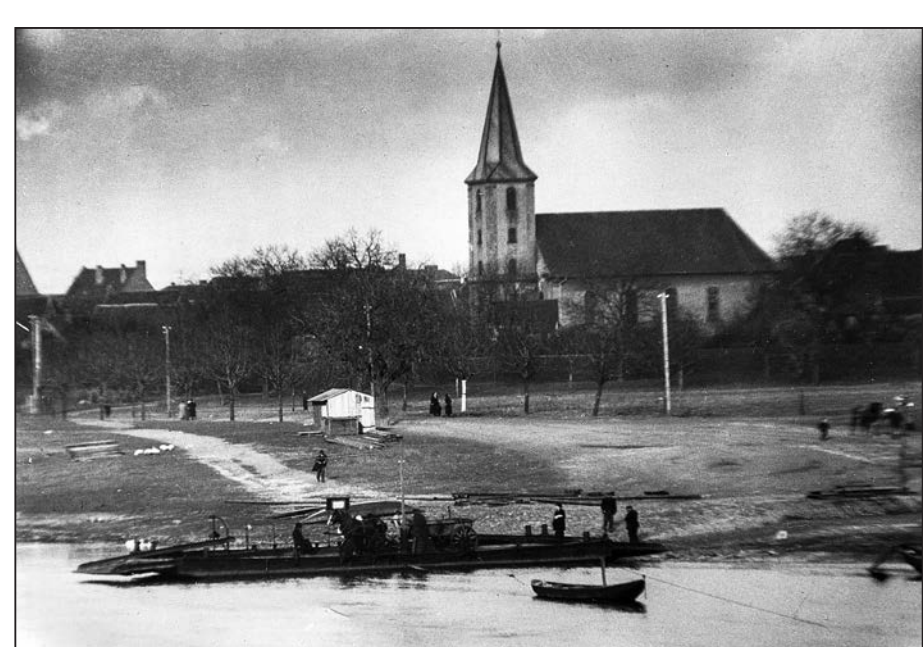


# Altseggene am Neckar

Die denkmalgeschützte Hofanlage des Heumarkts stammt im Kern wohl aus dem 17. Jahrhundert.

Die heutige Bebauung datiert Anfang des 18. Jahrhunderts. Sie wird durch eine Altersbestimmung des Gebälks des Wohnhauses auf den Zeitraum von 1709-1711 eingegrenzt.

Bis zum Ende des 17. Jahrhunderts ist der Heumarkt als Landungsstelle für die Heuernten der rechtsneckarischen Wiesen reserviert. Gelagert wird das Heu im kurfürstlichen Herrenhof in Seckenheim.



Das undatierte Foto zeigt die Anlegestelle der Fähre in Ilvesheim in den 20er Jahren des letzten Jahrhunderts.

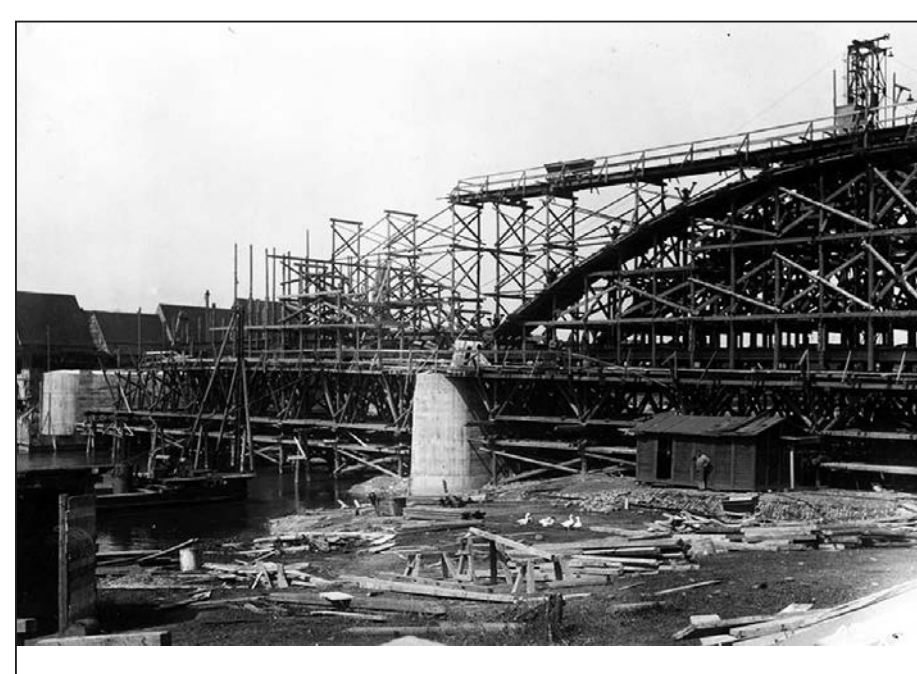
Quelle: Archiv Heimatmuseum

Der Zugang zum Neckar verläuft seit Menschengedenken an der gleichen Stelle. Eine Furt begünstigt die Gründung des fränkischen Dorfes im 6. Jahrhundert. Die ersten urkundlich belegten Neckarfähren werden am unteren Neckar im 15. Jahrhundert eingerichtet.

Die „Seckenheimer Planken“ und der Heumarkt bilden ein geschlossenes Ensemble. Der historische Ortskern

verläuft vom Kirchenhügel bis zum alten Rathaus und dem heutigen Hunsrück.

Der lokale Fährübergang wird aus Ilvesheim betrieben. Die Ilvesheimer Gemeinde ist für den Unterhalt und die Instandhaltung beider Anlegestellen verantwortlich. Deshalb wird Ilvesheim auch Bauherr der am 9. April 1927 eingeweihten neuen Brücke. Sie wird notwendig, weil durch den Bau des Neckarkanals die Durchflussmenge des Altneckars keinen Fährbetrieb mehr zulässt. Die Neckarbrückenauffahrt verwehrt den Zugang zum größeren Teil der Planken. Mit dem Bau der Neckarbrücke 1927 erhält der Heumarkt sein heutiges Erscheinungsbild.



Brückenbau 1926/27 Foto: Grün und Bilfinger

Am 26. März 1945 sprengen deutsche Truppen den linken Brückenbogen. Amerikanische Pioniere errichten im Sommer 1945 eine Notbrücke. 1953 kann die erneuerte Neckarbrücke wieder genutzt werden.



Notbrücke 1945/46

Quelle: HJ Probst Ilvesheim im Wandel der Zeit 1983



Die Abbildung zeigt den ursprünglichen Seckenheimer Ortsetter mit dem Baubestand um 1750.

Foto: Heimatmuseum

